

SYSTEM NEPTUN MEDIA HOME

EZ BOX PLUS 32HP - pośredni punkt dystrybucyjny

Cechy:

- najmniejsza przełącznica na 32 abonentów
- 1 skrzynka aż na 32HP (idealna do biurwców, wieżowców, brak konieczności dzielenia abonentów na kilka skrzynek)
- optymalizacja kosztów budowy - mniej skrzynek na klatce
- łączna pojemność zapasu kabla - 160 m
- demontowalny adapter panel
- przezroczyste zaślepki umożliwiające identyfikację klienta


[więcej](#)

MID POINT 32HP - punkt dystrybucyjny

Cechy:

- najmniejszy główny punkt dystrybucyjny w systemie Neptun Media HOME
- rozwiązanie dla małych kamienic
- lokalizacja w piwnicy
- 32 abonentów, 2 porty liniowe, 2 splitery NEPTUN PLC
- dowolna konfiguracja: ilość abonentów vs porty liniowe
- łatwe dojście do tacki spawów
- dowolne dokładanie kabli liniowych w trakcie okresu eksploatacji


[więcej](#)

VIPER - pigtail abonencki

Cechy:

- wysoka odporność na uszkodzenia przy eksploatacji
- dostarczany w fabrycznych odcinkach zakończonych jednostronnie
- mała średnica kabla
- dostępny w wersji UV resistance i LSOH
- dostępny w wersji 1J, 2J, 4J


[więcej](#)

FAST CONNECTOR - złącze do szybkiego montażu


Cechy:

- zakładanie złącza w mniej niż minutę
- dostępne wersje na kabel 2,0; 3,0 i kabel FTTH (Snake & Viper)
- bez użycia spawarki światłowodowej
- bez kleju, żywicy i innych substancji
- instalacja bez specjalistycznych narzędzi
- małe tłumienie i straty odbiciowe

[więcej](#)

SYSTEM NEPTUN MEDIA RESIDENCE

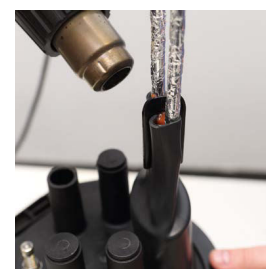
MARS 288 - główny punkt dystrybucyjny

Cechy:

- główny punkt dystrybucyjny o bardzo dużej pojemności - największa przełącznica zewnętrzna w systemie RESIDENCE
- ekonomiczne rozwiązanie: cena szafy, opłaty za umieszczenie urządzenia w pasie drogowym vs ilość HP
- łatwa konserwacja i czyszczenie adapterów
- doskonała agregacja ogromnej ilości włókien
- przemysłowa organizacja pigtaili, tub kablowych oraz „wąsów” splittera


[więcej](#)

KLEJE DO MUF - klej uszczelniający do otworu owalnego


[więcej](#)

RUNFIBER MIKROKABELE ŚWIATŁOWODOWE

RUNFIBER GX

Cechy:

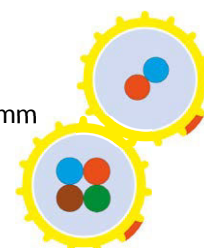
- mikrokabiel RUNFIBER o minimalnej średnicy 5,8 mm
- stabilizowane włókno Sumitomo
- dostępny na magazynie
- mała średnica
- niskie opłaty


[więcej](#)

RUNFIBER 2J, RUNFIBER 4J

Cechy:

- mikrokabiel „drop” abonencki - 1,15 mm
- daleki zasięg
- rowki w powłoce zewnętrznej zwiększają zasięg wdmuchiwania
- łatwe obieranie
- bardzo cienki
- optymalna giętkość, z łatwością pokonuje zagięcia w mikrorurce
- ekonomiczny - niska cena


[więcej](#)

W OFERCIE CELLCO KABELE NAJWYŻSZEJ JAKOŚCI!

OFS - 50Y LIFE TIME QUALITY

- Na 50 lat obliczono żywotność kabli światłowodowych OFS.
- Badania przeprowadzone w trzech obszarach:
 1. Użyteczność mechaniczna (np. mikro pęknięcia włókna)
 2. Użyteczność optyczna („ciemnienie” włókna)
 3. Użyteczność parametryczna (przepustowość sieci)



[więcej](#)

ATEST ZDBŁ

CERTYFIKAT - pozytywna opinia na kable FOXX

Kable marki FOXX otrzymały atest Zakładu Doświadczalnego Budownictwa Łączności potwierdzający, że kable te spełniają wymagania określonych w opinii norm i mogą być stosowane zgodnie z przeznaczeniem, a w szczególności w zakresie:

- wymagań transmisyjnych włókien jednomodowych, wymagań geometrycznych, mechanicznych i środowiskowych kabli.

[więcej](#)

ROZWIĄZANIA DLA PRZEMYSŁU

IZ-DIN - przełącznica do automatyki przemysłowej montowana na szynie DIN

Cechy:

- intuicyjny, bezkołkowy montaż w istniejących już rozdzielniach elektrycznych - montaż na szynie DIN
- brak konieczności budowania dodatkowych skrzynek dystrybucyjnych.
- możliwy również montaż naścienny
- dedykowany do przemysłu



[więcej](#)

STELAŻ ZAPASU KABLA

Cechy:

- możliwość instalacji w studniach kablowych, słupach telekomunikacyjnych oraz na ścianie budynku.
- możliwość montażu pokrywy do stelaża
- wersja ocynkowana lub ze stali nierdzewnej
- obudowa ma postać skrzynki możliwość wyjścia z 4 stron.
- solidna konstrukcja - odporny na wyginanie



[więcej](#)

CELLCO DataCenter Solutions

MPO - UPDATE

Najnowszy katalog rozwiązań dla Data Center.

- produkcja wyłącznie w Cellco
- złącza 24FO i 48FO
- pomiary interferometryczne złącz MPO/MTP®
- w pełni kompatybilne komponenty: kasyety LGX, przełącznice, organizatory patchcordów

[więcej](#)

CELLCO INSTITUTE

SZKOLENIA Z ZAKRESU TECHNIK ŚWIATŁOWODOWYCH

- wprowadzenie teoretyczne: propagacja światła w włóknach światłowodowych, okna optyczne, parametry transmisyjne włókien światłowodowych, osprzęt
- skoncentrowanie na nabyciu praktycznych umiejętności: samodzielne wykonanie instalacji okablowania światłowodowego, obieranie kabla, organizacja włókien, spawanie kabla w przełącznicy zlokalizowanej w szafie rackowej 19” oraz w mufie
- nabłokowa, następowa, serwerowa instalacja światłowodowa umożliwiająca przeprowadzenie warsztatów z odwzorowaniem warunków rzeczywistych
- troubleshooting



Zakres tematyczny:

- ◆ **Wprowadzenie do zajęć praktycznych:**
 - Wzrostowa i stabilizacyjna w sieciach FTTH
 - Ogrzepsz linowy i stacynny; elementy pasywne w sieciach
 - Metody łączenia komponentów światłowodowych
 - Normy i standardy obowiązujące w Polsce, bezpieczeństwo pracy instalatora
- ◆ **Zajęcia praktyczne:**
 - Przygotowanie stanowiska pracy
 - Analiza dokumentacji projektowej
 - Przygotowanie kabla do wykonania połączeń spawanych
 - Spawanie włókien w wykorzystaniu spawarki światłowodowych
 - Organizacja włókien w szafkach sprzętowych, agregacjach światłowodowych, mufach kablowych
 - Wprowadzenie kabla metalizowanego do przełącznic rackowych, rozziwianie kabla wiodącego na kilka portów
 - Organizacja tła: włókien, wykonanie „geof” spawanie włókien w mufie
 - Pomiar i niestabilność mocy, OTDR
 - Symulacja awarii i lokalizacja miejsca uszkodzenia oraz naprawa

Korzyści dla uczestnika:

1. Samodzielność wykonania instalacji okablowania światłowodowego
2. Organizacja włókien, spawanie kabla w przełącznicy zlokalizowanej w szafie rackowej 19”
3. Instalacja oraz spawanie spawarki w mufie światłowodowej w szafce
4. Symulacja awarii i lokalizacja miejsca uszkodzenia oraz naprawa



[więcej](#)